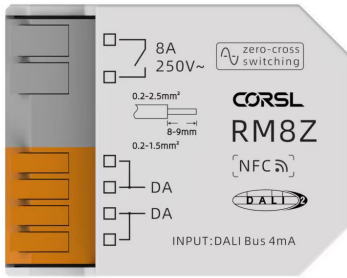


DALI-2 RM8Z

用户手册

DT7 继电器

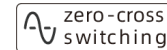
将非 DALI 产品集成到 DALI 照明系统中(DT7)



DALI-2 RM8Z DT7 继电器

概述

- 通过 DALI 直接控制 230V 交流负载的紧凑型继电器模块。
- 没有 DALI 接口的电源可以轻松集成到 DALI 照明控制系统中，这些负载即可通过 DALI 指令进行开关控制。
- RM8Z 继电器符合 DALI 设备类型 DT7(开关功能)要求。
- 上电和系统故障可配置。
- 可通过 DMUmini 配合 DALI-Config 软件或手机 APP 完成配置。
- DALI 在线取电，无须额外供电。
- 具备过零切换功能。
- RM8Z 和 DALI 驱动一样，可以相应地进行寻址和配置。



规格、特性

型号	RM8Z
品号	8980200321120
颜色	白色

电气特性:	
供电	via DALI-line
额定输入电流(at 16.5V)	4 mA
最大触点容量 (电阻负载)	8A 250V (AC), 5A 30V (DC)
额定触点容量 (电阻负载)	5.6A 250V (AC), 3.5A 30V (DC)
最大允许功率 (电阻负载)	2000VA, 150W
最大允许电压	250V (AC), 30V (DC)
最大允许电流	8A (AC), 5A (DC)
开关方式	过零切换 (AC)
继电器触点类型	磁保持
额定阻性负载下的开关操作次数	>10 ⁵
最大开关频率	1Hz
输入	DALI
DALI 地址	1

工作环境	
储存和运输温度范围	-20°C ... +75°C
工作温度范围	-20°C ... +60°C

通用数据

尺寸	45.9mm x 36.8mm x 18.25mm
安装方式	底盒安装
防护等级	在预期用途下为 II 类设备
端子防护等级	IP20
上电默认状态	可配置: 开/关/保持不变
系统故障状态	可配置: 开/关/保持不变

端子

类型	快接端子
单芯线	0,2 ... 1,5 mm ² (24 ... 16AWG)
多股线	0,2 ... 2,5 mm ² (24 ... 14AWG)
剥线长度	8~9 mm

标准

DALI	IEC62386-101, IEC62386-102, IEC62386-208, 可用 APP 打开能耗统计功能(IEC62386-251, IEC62386-252, IEC62386-253)
标识	DALI-2、CE

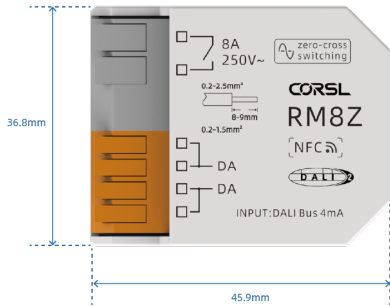


图 1: 尺寸

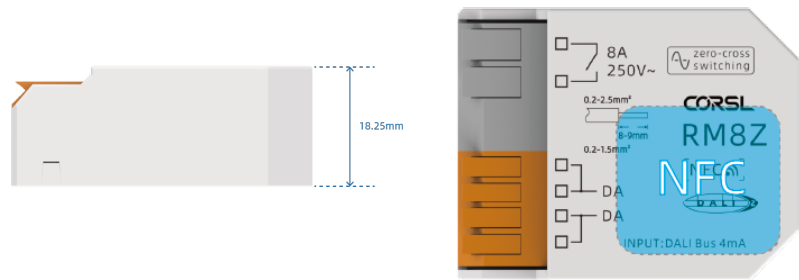
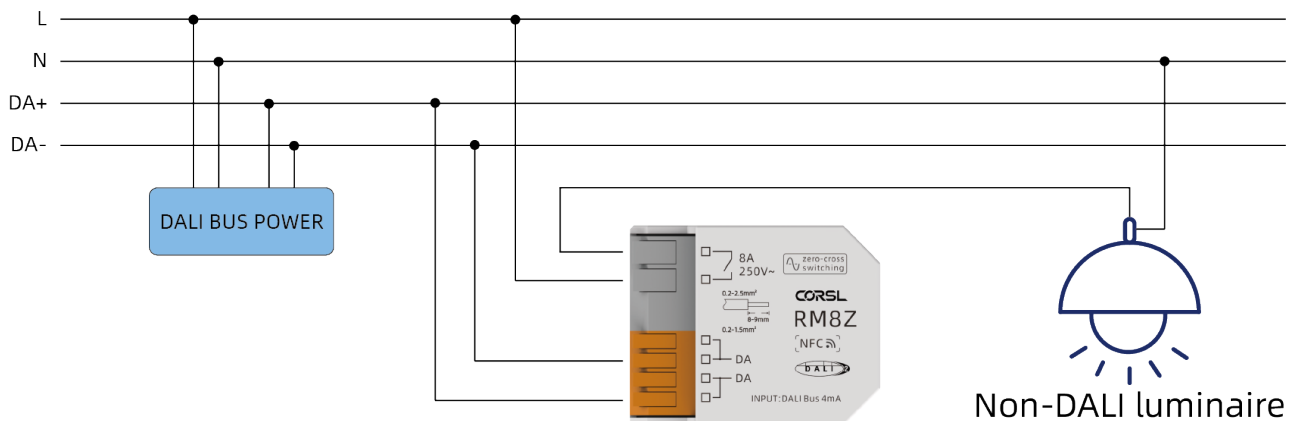


图 2: NFC 天线区域

接线示意图



切记: 为了确保负载电流不超过最大开关电流, 必须使用合适的自动断路器进行保护。

出厂默认配置

出厂默认配置如下，如有需要，可对其进行更改和调整。

	DALI 标准
Min Level	100%
Max Level	100%
Power On Level	100%
System Failure Level	100%
Fade Time	0
Fade Rate	44.7 steps/s
Scene values	all scenes: MASK
Dim UP switch ON threshold	0.1% (DAP 1)
Dim UP switch OFF threshold	MASK
Dim DOWN switch ON threshold	MASK
Dim DOWN switch OFF threshold	0% (DAP 0)
Line frequency (zero-crossing detect.)	50Hz,60Hz

安装

- RM8Z 由 DALI 总线供电，因此需要配备 DALI 总线电源，无需额外的外部电源。
- DALI 接口无极性，DALI 接口抗高压。
- 严禁将 DALI 线路连接至市电或特低电压系统。
- RM8Z 配备了双组 DALI 端子，方便 DALI 总线直接手拉手串联。
- 每个端子仅允许连接一根导线，使用双端导线套管时，必须考虑端子的连接容量。
- DALI 线路的布线拓扑结构：总线型、树型、星型。
- 为确保负载电流不超过继电器的最大开关电流，必须安装合适的微型断路器。
- 开关动作在交流电压过零点时进行。
- 接线应作为永久性固定安装，并确保在干燥、清洁的环境中进行。
- 接线前务必切断电源，以防触电或设备损坏。
- 请确保所有接线牢固可靠，避免松动或接触不良。上电调试前，必须确认所有接线正确无误。

注意：DALI 信号不属于安全特低电压，因此必须使用低压安装规范。

注意：在最大长度(300 米)和最大总线负载(250mA)的情况下，DALI 线路上的电压降不得超过 2V。

编址和配置功能

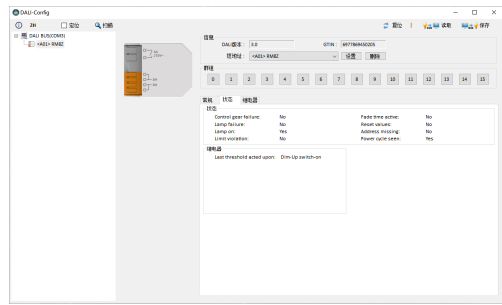
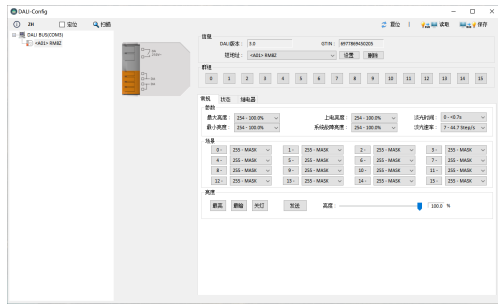
- RM8Z 在安装后即可使用。
- 可用 APP 配置，也可用 DMUmini 配置功能。

功能

- RM8Z 充当一个受 DALI 控制的继电器触点，因此可以将灯具驱动器集成到 DALI 系统中，并通过 DALI 指令来控制他们的开和关。
- RM8Z 对于不可调光的负载而言就像一个标准的 DALI 镇流器，它基于 DALI 控制装置(IEC62386-102)以及设备类型 7(IEC62386-208)。
- 和普通 DALI 灯具驱动器的实际调光等级一样，同样会收到最低等级和最高等级的限制，并且也会收到渐变时间和渐变速率的影响。
- 可以设定 2 个阈值，系统会将这些阈值与虚拟调光等级进行比较，并根据比较结果来控制输出的开和关。

Virtual dim direction	comparison of virtual dim level and thresholds	output
UP	VDAP >= UP SwitchOn Threshold	ON
UP	VDAP >= UP SwitchOff Threshold	OFF
DOWN	VDAP <= DOWN SwitchOn Threshold	ON
DOWN	VDAP <= DOWN SwitchOff Threshold	OFF

- 如果将某个阈值设置为 MASK，该阈值将处于非激活状态，不会影响继电器的输出。
- 使用 DMUmini 配合 DALI-Config 软件配置



附加信息及设备

- CORSL 产品目录册:

<https://www.corsl-tech.com/index.html>

- DALI-Config: DALI 系统调试软件, 配置工具, 需要配合 DMUmini 控制器使用:

<https://www.corsl-tech.com/software.html>

- APP: DaliConfig(NFC、bluetooth)

- Android: <https://www.corsl-tech.com/software.html>
- IOS: DaliConfig

联系方式

HONGKONG CORSL TECHNOLOGY LIMITED

www.corsl-tech.com

Tel: +86 13923882807

E-Mail: mike@corsl-tech.com